

# Druckstand

Lindt Lindor Adventskalender Drehscheibe

## WICHTIGE INFORMATIONEN

|                             |  |
|-----------------------------|--|
| <b>DATENFORMATE</b>         | Vorzugsweise Dateien, die mit Adobe Illustrator (CI), Adobe InDesign (CI) oder Adobe Photoshop (CI) erstellt wurden.<br><b>PDF-Dateien bitte als PDF/X-4.</b>  |
| <b>AUFLÖSUNG/SCHRIFTEN</b>  | Bilder sollten eine Auflösung von <b>mindestens 300 dpi</b> haben. Strichmotive 1200 dpi. Die besten Ergebnisse werden mit <b>vektorierten Daten</b> erzielt. <b>Schriften vektorisieren</b> oder sämtliche verwendeten Schriften mitliefern (für PC).   |
| <b>FARBEN</b>               | Als CMYK (4c Euroskala) angeben.<br><b>Kein RGB!</b>   |
| <b>GESETZLICHE VORGABEN</b> | Die Kennzeichnung von Lebensmitteln ist EU-weit einheitlich durch die Lebensmittel-Informationsverordnung (LMIV) (EU) Nr. 1169/2011 geregelt. Diese beinhaltet das Zusatzverzeichnis, Hervorhebung allergener Zutaten, Bezeichnung des Lebensmittels, Nährwertinformationen, Nettofüllmenge, Mindesthaltbarkeitsdatum sowie <b>Name und vollständige Anschrift des Inverkehrbringers</b> . |
| <b>SCHRIFTGRÖßE</b>         | Alle Pflichtangaben müssen deutlich, gut lesbar und mit einer <b>Mindestschriftgröße von 1,2 mm</b> bezogen auf die „x-Höhe“ erfolgen. Es können grundsätzlich, unter Einhaltung der genannten Vorgaben, eigene Schriftarten verwendet werden.   |

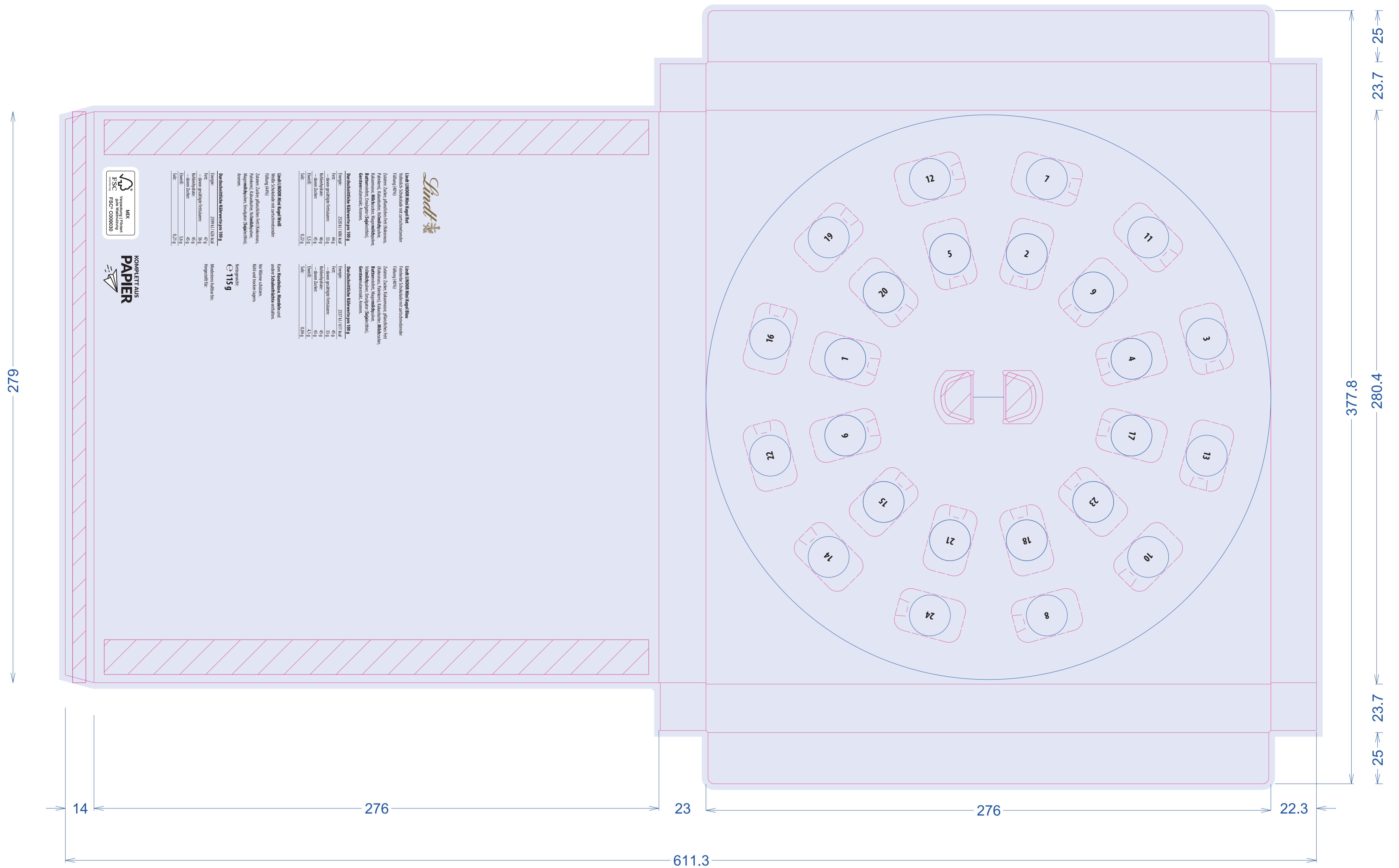
**INVERKEHRBRINGER ANGEBEN?**  
(Hersteller, Händler oder Endkunde möglich)

Bitte beachten:

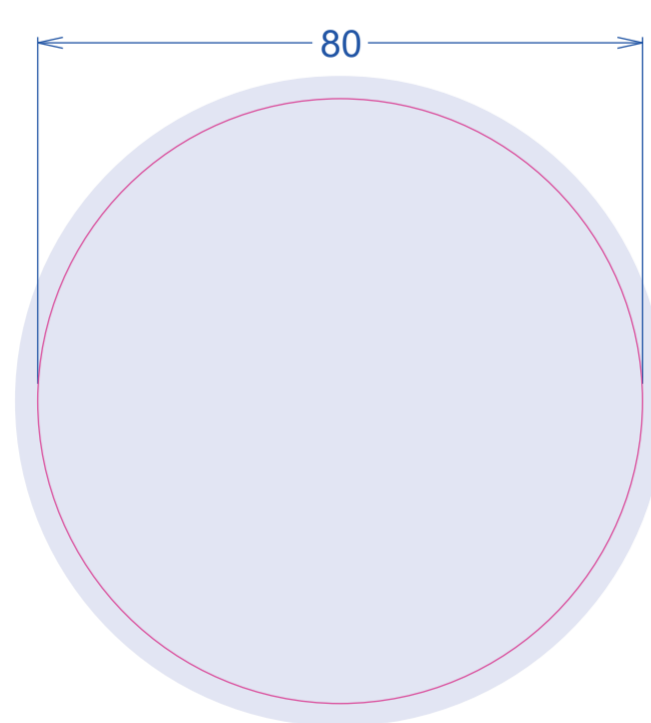
Randabstand von Texte, Logos, etc. zu Schneid- und Rillkanten mindestens 2mm. Beschnittzugabe mindestens 3mm.

Bitte unbedingt 3 mm Beschnitt anlegen!

Das FSC®-Logo darf in Größe, Farbe und Position nicht verändert werden. Ansonsten muss auf das Logo verzichtet werden.



Fixierplatte



Drehscheibe

